

Hochwertige Eigentumswohnung in begehrter Lage von Hattingen



Beschreibung Objekt

ALLES AUSSER GEWÖHNLICH! Bei diesem Ausnahme-Neubauprojekt in begehrter Lage von Hattingen entstehen 16 moderne Eigentumswohnungen in 2 architektonisch ansprechenden Baukörpern. Die gelungenen Grundrisse mit 2 bis 4 Räumen bieten Größen von ca. 65 m² bis rd. 113 m². Jede Wohnung hat einen Balkon bzw. Dachterrasse oder eine Terrasse mit Gartenteil, der Aufzug führt von der Tiefgarage bis vor die Wohnungstür. Ob Familien, Paare oder Kapitalanleger: hier sind alle gleichermaßen willkommen. Gern laden wir Sie zu einem ersten Informationsgespräch ein, um gemeinsam Ihre Traumwohnung zu finden.

Wohnungsinformationen

- Haus/Adresse: Pilgerweg, Haus A
- Wohnungs-Nummer: 6
- Anzahl der Zimmer: 4
- Wohnfläche: 113,30 m²
- Etage: 1. Obergeschoss hinten
- Kaufpreis: 505.000,00 €
- Fertigstellung: ca. 2024
- 12 x TG-Platz á: 22.500,00 €
- 6 x überbreiter TG-Platz á: 25.000,00 €
- 6 x Stellplatz außen á: 7.000,00 €
- 4 x behindertengerecht á: 27.500,00 €

Alle Kaufpreise verstehen sich jeweils zzgl. Käuferprovision in Höhe von 2,38 % inkl. gesetzl. MwSt.!

Ausstattung

- Moderne und hochwertige Eigentumswohnung in Hattingen
- Wohnfläche ca. 113,30 m² im 4 Raum-Konzept
- barrierefrei mit Aufzug von der Tiefgarage bis vor die Wohnungstür
- Tiefgarage
- Balkon
- Oberböden Parkett oder Fliesen nach Wahl
- Zentrale Heizungs- und Warmwasserversorgung mit Luftwärmepumpe in Verbindung mit Gas und Fußbodenheizung
- elektrische Rollläden
- hochwertige Bäder mit bodengleichen Duschen sowie teilweise Badewannen
- Videogegensprechanlage
- Fahrradstellplätze
- u.v.m.

Maßgeblich ist die Baubeschreibung zum Projekt und die dort enthaltenen Details.

Alle wichtigen Informationen zum gesamten Projekt sowie zu den einzelnen Wohnungen finden Sie auf der **Projektseite: www.pilgerweg-hattingen.de**

Lage

In unmittelbarer Entfernung zum historischen Restaurant Schulenburg entstehen diese hochwertigen Eigentumswohnungen in einer absolut ruhigen Sackgasse.

Der Neubau befindet sich nur einen Steinwurf entfernt zum Schulenberger Wald, der Erholung und Gelegenheit zu ausgiebigen Spaziergängen bietet. Auch die Ruhr mit dem Leinpfad oder der Bahntrassen-Panoramaweg laden zu sportlichen Aktivitäten ein.

Die Hattinger Altstadt, mit vielen Restaurants und Geschäften des alltäglichen Bedarfs, erreichen Sie fußläufig in nur wenigen Minuten.

Die Verkehrsanbindung ist sehr gut. Mit S-Bahn und Bus erreichen Sie die umliegenden Großstädte sehr schnell. Die Autobahnen sind ebenfalls schnell erreichbar.

Ihre Ansprechpartnerin:

Swana Emmerich M.Sc.

Am Waldthausenpark 4

45127 Essen

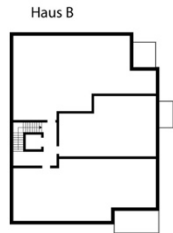
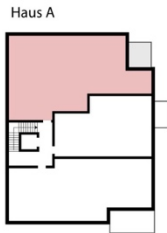
☎ 0201/5603-6001

📠 0201/5603-1050

swana.emmerich@genoimmoessen.de

Unsere Angebotsangaben basieren auf uns erteilten Informationen; eine Haftung für deren Richtigkeit und Vollständigkeit können wir deshalb nicht übernehmen. Die Zwischenverwertung behalten wir uns vor. Unser Angebot ist nur für Sie bestimmt und entsprechend vertraulich zu behandeln.

[Wohnungsgrundriss](#)



Rückansicht



Lageplan

