

## Hochwertige Eigentumswohnung in begehrter Lage von Hattingen



### Beschreibung Objekt

ALLES AUSSER GEWÖHNLICH! Bei diesem Ausnahme-Neubauprojekt in begehrter Lage von Hattingen entstehen 16 moderne Eigentumswohnungen in 2 architektonisch ansprechenden Baukörpern. Die gelungenen Grundrisse mit 2 bis 4 Räumen bieten Größen von ca. 65 m<sup>2</sup> bis rd. 113 m<sup>2</sup>. Jede Wohnung hat einen Balkon bzw. Dachterrasse oder eine Terrasse mit Gartenteil, der Aufzug führt von der Tiefgarage bis vor die Wohnungstür. Ob Familien, Paare oder Kapitalanleger: hier sind alle gleichermaßen willkommen. Gern laden wir Sie zu einem ersten Informationsgespräch ein, um gemeinsam Ihre Traumwohnung zu finden.

## Wohnungsinformationen

- Haus/Adresse: Pilgerweg, Haus A
- Wohnungs-Nummer: 2
- Anzahl der Zimmer: 2
- Wohnfläche: 65,59 m<sup>2</sup>
- Etage: Erdgeschoss mitte / Hochparterre
- Kaufpreis: 290.000,00 €
- Fertigstellung: ca. Frühjahr/Sommer 2025
- 12 x TG-Platz á: 22.500,00 €
- 6 x überbreiter TG-Platz á: 25.000,00 €
- 6 x Stellplatz außen á: 7.000,00 €
- 4 x behindertengerecht á: 27.500,00 €

**Alle Kaufpreise verstehen sich jeweils zzgl. Käuferprovision in Höhe von 2,38 % inkl. gesetzl. MwSt.!**

## Ausstattung

- Moderne und hochwertige Eigentumswohnung in Hattingen
- Wohnfläche ca. 65,59 m<sup>2</sup> im 2 Raum-Konzept
- barrierefrei mit Aufzug von der Tiefgarage bis vor die Wohnungstür
- Tiefgarage
- Balkon
- Oberböden Parkett oder Fliesen nach Wahl
- Zentrale Heizungs- und Warmwasserversorgung mit Luftwärmepumpe in Verbindung mit Gas und Fußbodenheizung
- elektrische Rollläden
- hochwertige Bäder mit bodengleichen Duschen sowie teilweise Badewannen
- Videogegensprechanlage
- Fahrradstellplätze
- u.v.m.

Maßgeblich ist die Baubeschreibung zum Projekt und die dort enthaltenen Details.

Alle wichtigen Informationen zum gesamten Projekt sowie zu den einzelnen Wohnungen finden Sie auf der **Projektseite: [www.pilgerweg-hattingen.de](http://www.pilgerweg-hattingen.de)**

## Lage

In kurzer Entfernung zur Hattinger Altstadt entstehen diese hochwertigen Eigentumswohnungen in einer absolut ruhigen Sackgasse.

Der Neubau befindet sich nur einen Steinwurf entfernt zum Schulenberger Wald, der Erholung und Gelegenheit zu ausgiebigen Spaziergängen bietet. Auch die Ruhr mit dem Leinpfad und der Bahntrassen-Panoramaweg laden zu sportlichen Aktivitäten ein. Hattingen bietet u.a. abwechslungsreiche Gastronomie und jegliche Geschäfte des täglichen Bedarfs, welche Sie fußläufig in nur wenigen Minuten erreichen können. Die Verkehrsanbindung ist sehr gut. Mit S-Bahn und Bus erreichen Sie die umliegenden Großstädte sehr schnell. Die Autobahnen sind ebenfalls schnell erreichbar.

### **Ihr Ansprechpartner:**

**Moritz Figge**

**Am Waldthausenpark 4**

**45127 Essen**

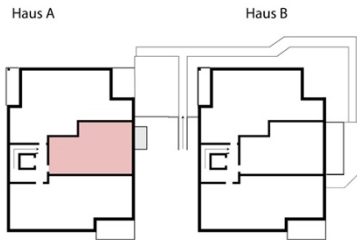
**☎ 0201/5603-6001**

**📠 0201/5603-1050**

**[moritz.figge@genoimmoessen.de](mailto:moritz.figge@genoimmoessen.de)**

Unsere Angebotsangaben basieren auf uns erteilten Informationen; eine Haftung für deren Richtigkeit und Vollständigkeit können wir deshalb nicht übernehmen. Die Zwischenverwertung behalten wir uns vor. Unser Angebot ist nur für Sie bestimmt und entsprechend vertraulich zu behandeln.

# Wohnungsgrundriss





## Rückansicht



## Lageplan

